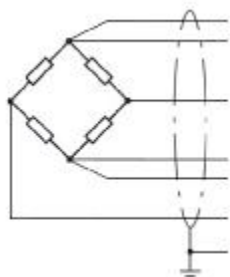




- | Capteur à fond sphérique auto centreur
- | Acier inoxydable IP 68 soudé laser
- | OIML R60 Classe III suivant norme EN 45 501
- | Protection contre la foudre garantie 3 ans
- | Signal de sortie numérique RS485
- | Liaison avec logiciel PCM TRADE
- | Portée 20 / 30 / 40 tonnes

Caractéristiques

Capacité maximum	t	20	30	40
Classe de précision conforme OIML R60	/	C3 (0.018%)		
Nombre maximal d'échelon	/	3000		
Charge minimal	% de Cn	0.010		
Echelon minimum de vérification EN 45 501	kg	10	10	20
Sensibilité électrique nominale (Cn)	digit	1 000 000		
Erreur hystérésis	% de Cn	≤ + - 0.0170		
Fluage (30 minutes)	% de Cn	≤ + - 0.0167		
Effet température sur la sensibilité	% de Cn/10K	≤ + - 0.0080		
Effet température sur le zéro	% de Cn/10K	≤ + - 0.0140		
Tension d'alimentation recommandée	V (DC)	7.....15		
Courant consommation	mA	50		
Résolution	bit	20 (à 1 Hz)		
Vitesse de mesure	/sec	100 / 50 / 25 / 12 / 6 / 3 / 2 / 1		
Filtre mode 0	Hz	8.....0.05		
Filtre mode 1	Hz	8.....3		
Vitesse de communication	Baud	1200.....38400		
Nombre adresse du bus	/	Max 32		
Plage de température compensée	°C	- 10 + 40		
Plage de température de fonctionnement	°C	- 20 + 70		
Plage de température de stockage	°C	- 50 + 85		
Surcharge admissible	% de Emax	150		
Surcharge maximale	% de Emax	> 350		
Charge latérale maximum admissible	% de Emax	70		
Degré de protection EN 60529 (IEC 529) et DIN 40 050	/	IP68 pendant 100 heures sous une colonne de 1 mètre d'eau		
Déflexion maximum en pleine charge	mm	0.65	0.75	0.85
Matériel		Acier inoxydable		
Inclinaison maximum	Degré °	5		
Déplacement latéral maximum	mm	13		



RX+ gris
RX- vert

TX+ noir
TX- bleu

Alim (+) rouge
Alim (-) blanc

